



Deltapath® inTeam™

面对瞬息万变的环境，永远有备无患。为智能手机和平板装备 inTeam，彻底改变企业的通讯方式。

Deltapath 的 inTeam 应用将一键通（对讲机）功能推广到智能手机和平板电脑，为时间敏感和重要的场景提供全新的通信手段。只需简单一触，即可接通目标客户和客户群。

感受简单的力量

即刻与全组成员沟通，省却会议排期、预约和等待的束缚

只需将 inTeam 用户分配到相应的群组，用户就获得权限收听该组的广播。一键按下即可将消息群发。告别因为开会而输入好几个会议密码的烦恼。

没有 inTeam



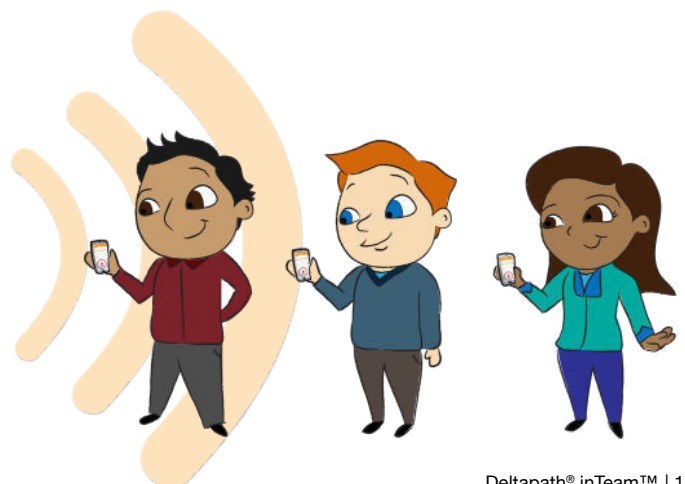
一个一个联系
团队成员太费
时了!

嗨 Sam, 能帮我通
知一下大家说活动
有变吗?

拥有 inTeam



请大家注意,
活动有变



感受效率的威力

inTeam 对有移动工作人员的企业和行业有特别的价值。通常这些企业和行业需要接受实时的信息并且沟通方式越简化越好。inTeam 不仅能够帮助不同企业和行业显著地节约成本，处理已知或未知的问题，而且能够通过提高响应速度和生产力来提高工作效率。

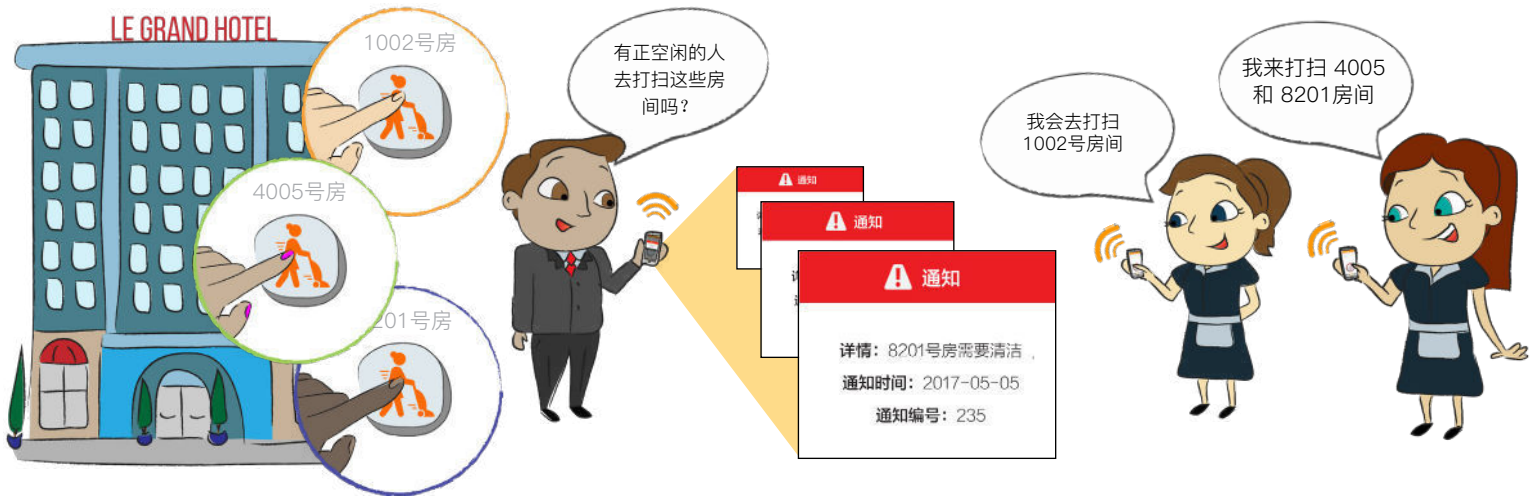
教育行业

确保学生和职工的安全是所有学校的一项重要工作



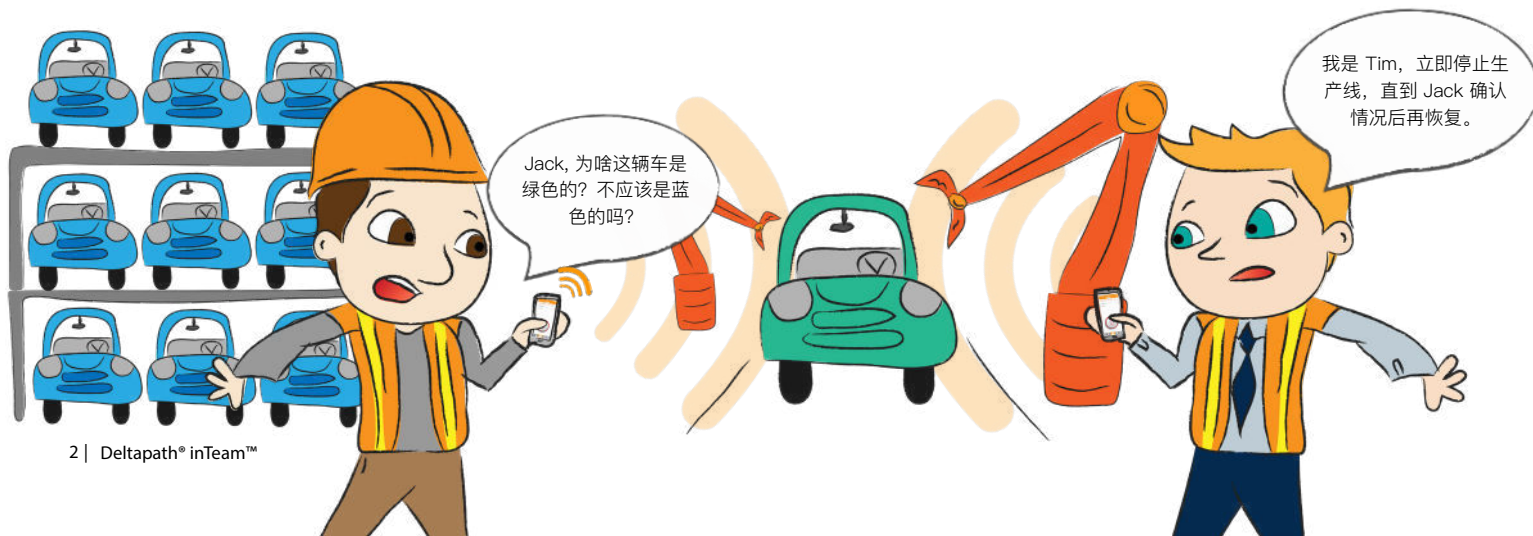
酒店业

即时调动员工，提升顾客体验。



制造业

制造过程涉及一系列复杂的步骤。如果缺少实时通信，生产过程就可能出现问题并最终影响时间和成本



体验稳定强大的应用

inTeam 不仅将对讲功能带入智能手机和平板，还提供丰富的通信方式。视频电话、语音通话、即时消息，尽在 inTeam 应用。

互用性和成本节约

仅需要抽出一小部分购买、维护或替换一套传统对讲机系统的费用，便可通过移动网络使用 inTeam 的一键通功能。一套步话机系统可能会有巨大的成本，尤其是为了扩展通讯范围而进行的花费甚高的基础设施的安装。除此以外，inTeam 更是可以减少雇员身上需要携带的设备，因为 inTeam 的应用可以直接安装在雇员们的手机或平板上。

体验事件通知和告警的便捷

打造一支可以即时收到事件通知并快速响应的队伍。事件通知和告警可以发送到单个设备或者组织内部的一组 inTeam 用户，并且是可以高度定制化的。您可以决定发送通知和告警的时间、原因、接收人和频率，以保证信息可以及时准确地传递，驱动 inTeam 用户采取行动。inTeam 用户还可以查阅通知和告警的历史和详情，以进一步确保安全问题和紧急状况被恰当地处理。

体验安全的会话

无论是工作还是私人通话，都被保护。无论是普通电话、一键通对话、视频电话还是即时消息，inTeam 的会话加密技术确保您的通话不被泄露。

在您指尖的卓越表现



资料手册

特性

以下行业的理想选择

- » 医疗保健
- » 建筑
- » 制造
- » 教育
- » 物流
- » 酒店
- » 零售
- » 批发
- » 公共安全
- » 能源
- » 政府
- » 公共事业

支持频段

- » Wi-Fi 多播
- » 3G/LTE 移动网络
- » IPv4 互联网

支持终端

- » Apple iOS 8.0+
- » Google Android 4.1+
- » Polycom VVX Business Media Phones
- » Polycom SoundPoint IP Phones 430, 550, 650, 670
- » Polycom SoundStation IP Phones 5000, 6000, 7000

安全

- » 强制通信加密

告警转发和事件报告系统

- » 可以同企业的商务系统集成，将事件和告警发送给现场人员
- » APIs
 - 告警接收
 - 告警行动日志列表
 - 告警列表 (用户)
 - 告警列表
 - 告警设定-创建
 - 告警设定-删除
 - 告警设定-表格预览
 - 告警设定-获取
 - 告警设定-更新
 - 告警触发
- » 自定义告警和事件设定
 - 控制通知接受人
 - 自定义告警或时间的再发生模式
 - 自定义再发生间隔
 - 自定义告警通告时间
- » 告警和事件响应日志：追踪用户应答的次数和相应的时间
- » 告警和时间日志：所有被触发的告警和日志都被记录

即时消息通信模式

- » 丰富的媒体：视频、图片、语音消息和文本
- » 可创建群组，进行群组会话
- » 复制、删除或转发消息
- » 新消息状态栏通知
- » 消息状态显示，已发送和已接收

报告

- » 对讲日志：区分讲话人、讲话群组、日期和时间已经回放录音

通话录音

- » 通话会被记录和保存在服务器端

支持语言

- » 英文
- » 日文

一键通群组

- » 对话控制
 - 创建群组
 - 管理群成员
 - 编辑群组
 - 删除群组

多种通信模式

- » 一键通（对讲机）
- » 语音通话
- » 视频通话
- » 即时消息

容量	型号		
	Golden Gate 版, Columbia 版, Fuji 版	Tower 版, Challenger 版, Kilimanjaro 版	Brooklyn 版, Discovery 版, Everest 版
最大活动对讲群组 ¹	10 *	视可用网络带宽而定 *	视可用网络带宽而定 *
最大对讲群组用户数	200 *	1500 *	3000 **

注：假定所有的以太网口为千兆口

*视可用网络带宽而定

**千兆以太网链接的最大可用带宽为大约700Mbps，因此总的活动用户数所使用的带宽不能超过700Mbps。

¹ 一个活动用户是指对讲群组里的注册用户。同时属于不同群组的用户视作不同的用户。每个活动用户需要的带宽是0.4Mbps。请参考带宽占用表以了解不同的活动用户数所需要的带宽。

带宽占用表

活动用户数	占用带宽
100	40 Mbps
200	80 Mbps
300	120 Mbps
400	160 Mbps
500	200 Mbps
1000	400 Mbps
2000	800 Mbps

单用户占用带宽0.4Mbps

关于 Deltapath

Deltapath 将企业从阻碍有效通信的藩篱中解放出来，并通过创新的技术，满足企业所需所想，革新企业的通信方式。

我们专注于将不同的通信平台、音频和视频设备、电话，台式机和移动设备整合在一起，通过这样的解决方案使通信变得容易且直观。

我们相信，每个解决方案都应体现简单之美，并适时地为用户提供应景且触手可及的通信方式。

订购信息

如欲了解更多有关 Deltapath 统一通信平台的资讯，请联系离您最近的 Deltapath 销售代表。



CN +86 21 8037 9566
HK +852 3678 9999
TW +886 2 7728 3099
USA +1 408 707 3299
NZ +64 9 886 9799
JP +81 3 3527 7899
PH +63 2 8790 0295

www.deltapath.com